

CORTE/CUT

- 1.- Base Principal. 1 Corte
- 2.- Costados. 6 Cortes
- 3.- Base superior. 1 Corte
- 4.- Asa. 1 Corte

- 1.- Base Principal. 1 Cut
- 2.- Sides. 6 Cuts
- 3.- Upper base. 1 Cut
- 4.- Asa. 1 Cut

ESPECIFICACIONES/SPECS

Tela: Lona (lisa o estampada) - 1 Cierre N° 5 (1,30 cms aprox) - Para relleno use Microperlas de Poliestireno (ideal que sea en una bolsa de genero), Delcron o Napa para relleno - Utilice hilos de Alta resistencia, N° 30, 50, 80 siendo el N° 30 el mas grueso - 3,00 mts de circunferencia por un alto de 1,30 mts lo hace ideal para un agradable descanso

Fabric: Canvas (smooth or printed) - 1 Closure N° 5 (1.30 cms approx) - For filling use Polystyrene Microbeads (ideal that it is in a gender bag), Delcron or Napa for filling - Use High resistance threads, N° 30, 50, 80 being the N° 30 the thickest - 3.00 meters in circumference by a height of 1.30 meters makes it ideal for a pleasant rest

TELA Y CONSUMO/GENDER TOTAL

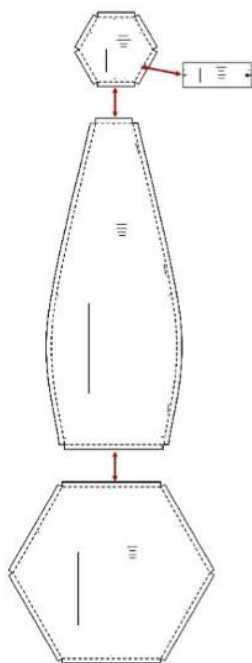
Para la T-Única (4,40 mts aprox.)
Cortes, en tela de 1,50 mts de ancho

For the T-Unique (4.40 meters approx.)
Cuts, in fabric 1.50 meters wide

CONFECCION/MAKING

- A.- Coser los costados a la base
- B.- Coser los costados. En una de las costuras colocar el cierre
- C.- Armar y aplicar el Asa a la base superior
- D.- Coser los costados a la base superior

- A.- Sew the sides to the base
- B.- Sew the sides. Place the closure on one of the seams
- C.- Assemble and apply the Handle to the upper base
- D.- Sew the sides to the upper base



PUFF PERA / PUFFS PEAR

**CODIGO
934**



TALLAS/SIZES

TALLA ÚNICA

Circunferencia 3,00 mts

Alto 1.30 mts

- Adquiere Patrones Digitales. Descarga e imprime en casa.
- Matrices para Maquinas Bordadoras. Encuentra PES, JEFF, XXX
- Patrones Impresos, adquiere tus compras online con despachos a todo Chile.
- Encuentra puntos de ventas mas cercanos. Servicios, Articulos y mas en un solo lugar.



www.puntopatrones.com



Punto Patrones

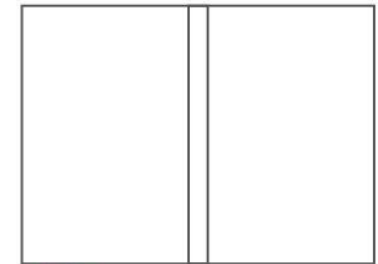




- PATRONES INCLUYEN 1 CENTIMETRO DE COSTURA PARA CORTAR Y ARMAR
- CONFIGURE SU IMPRESORA AL MISMO FORMATO DE HOJA QUE ELIGIO
- PATTERNS INCLUDE 1 CENTIMETER OF SEWING TO CUT AND ASSEMBLE
- CONFIGURE YOUR PRINTER TO THE SAME PAPER FORMAT YOU CHOOSE



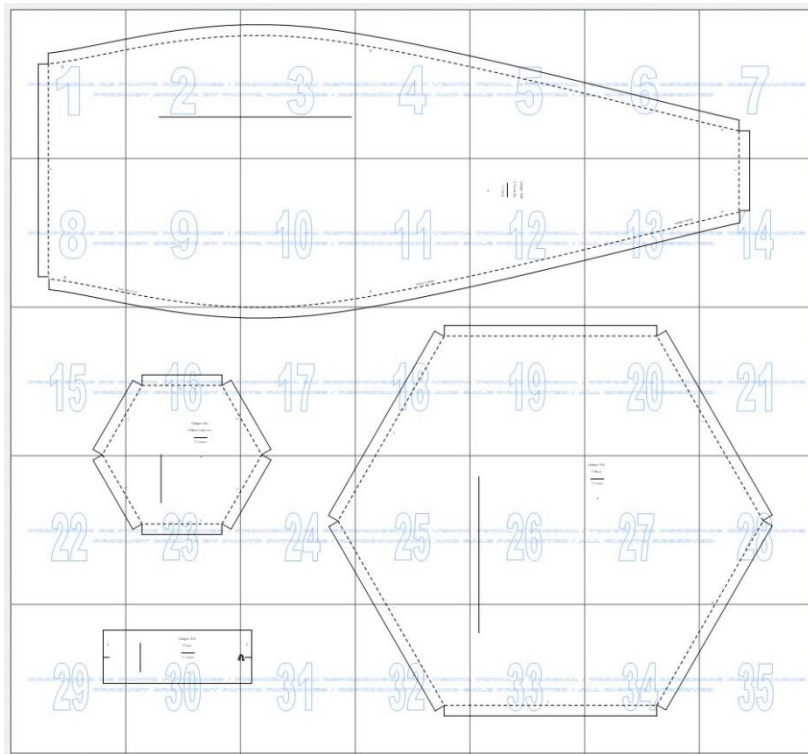
 **JUNTAR HOJAS**
PUT PAPER TOGETHER



 **NO MONTAR**
DO NOT MOUNT PAPER

ARMADO DE LAS HOJAS

PAPER ASSEMBLY



ARMADO DE LA PRENDA

UNION OF PARTS

